

ИНСТРУКЦИЯ

КОРРЕКТНОЕ ОБСЛУЖИВАНИЕ ФИЛЬТРОВ ЖИДКОСТЕЙ

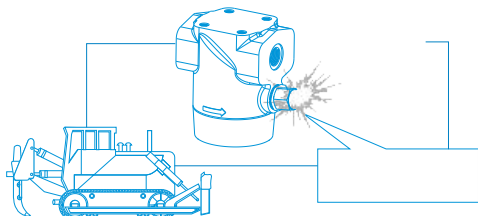
(ТОПЛИВНЫХ, МАСЛЯНЫХ, ГИДРАВЛИЧЕСКИХ)

Общие рекомендации:

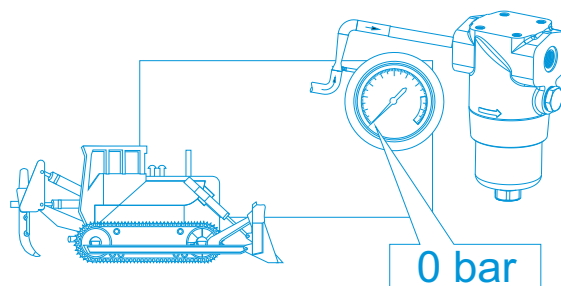
- НИКОГДА не пытайтесь очистить использованный целлюлозный или синтетический фильтрующий элемент. Фильтрующий материал будет поврежден.
- Используйте ТОЛЬКО правильно подобранные сменные элементы.
- НИКОГДА не устанавливайте несоответствующий сменный элемент, даже если он подходящего размера.
- НИКОГДА не устанавливайте поврежденный фильтрующий элемент (например, корпус с вмятинами, деформированными торцевыми крышками, порванным фильтрующим материалом).
- Сразу после замены навинчиваемого элемента или картриджа, если это требуется по условиям установки (фильтр установлен вертикально головой вверх), рекомендуем наполнять фильтр чистым маслом перед запуском системы.
- НИКОГДА не запускайте систему без фильтрующего элемента - в таком случае система не будет защищена.
- ВСЕГДА утилизируйте использованный патрон фильтра и использованное масло в соответствии с местными правилами.
- ВСЕГДА носите средства защиты (защитные очки и перчатки) во время замены фильтра.

ИНСТРУКЦИИ ПО ЗАМЕНЕ ФИЛЬТРА:

1. Фильтрующий элемент необходимо менять после срабатывания индикатора (который указывает на то, что фильтр загрязнен) или в соответствии с сервисным интервалом, указанным в инструкции производителя оборудования.



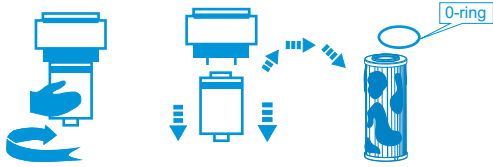
2. Выключите механизм и убедитесь, что в системе нет давления.



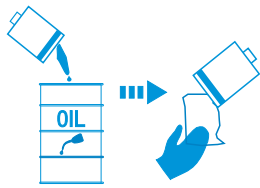
фильтр со сменным картриджем и корпусом на резьбе:



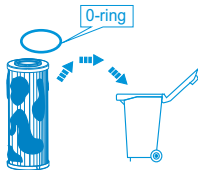
3. Отвинтите корпус и извлеките картридж.



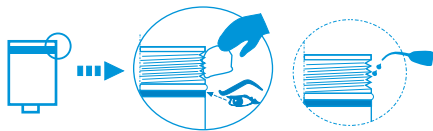
4. Очистите корпус фильтра изнутри от всех загрязнений.



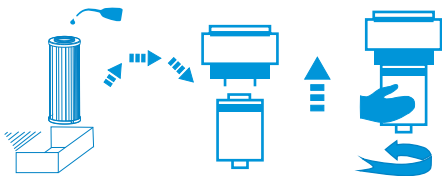
5. Утилизируйте отдельно сменный элемент и прокладку.



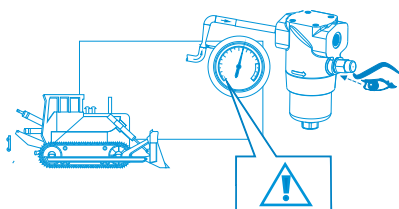
6. Проверьте целостность уплотнения корпуса, смажьте уплотняющую прокладку и резьбу корпуса чистым маслом.



7. Смажьте уплотнительное кольцо картриджа чистым маслом и установите его на место. Прикрутите корпус до конца резьбы.



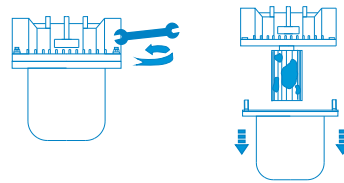
8. Заполните систему и проверьте её герметичность



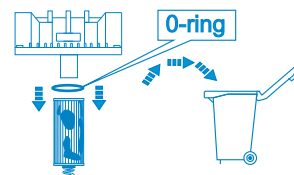
фильтр со сменным картриджем и корпусом на болтах:



3. Снимите корпус.



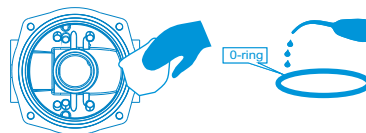
4. Извлеките и утилизируйте картридж, уплотняющую прокладку и пружину.



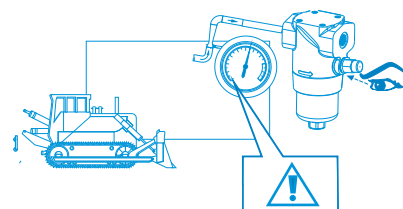
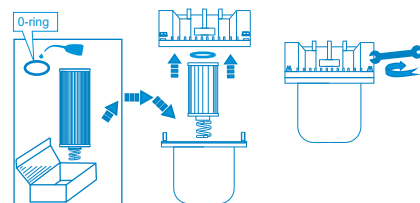
5. Очистите корпус фильтра изнутри от всех загрязнений.



6. Удалите осадок со стороны крышки головки фильтра и смажьте уплотняющую прокладку корпуса фильтра.



7. Смажьте уплотнительное кольцо картриджа чистым маслом, установите картридж. Соберите корпус.



фильтр со сменным элементом на резьбе:



3. Отвинтите старый элемент.



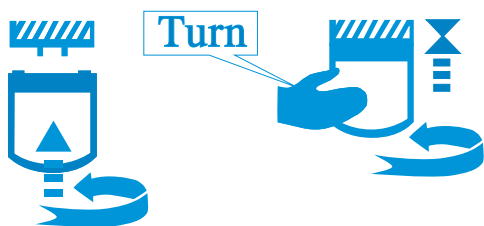
4. Утилизируйте отдельно сменный элемент и элемент его прокладку.



5. Очистите поверхность головки фильтра. Смажьте резьбу и уплотняющую прокладку чистым маслом.

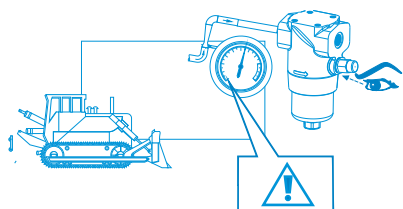


6. Завинтите фильтр так, чтобы он плотно прилегал верхней поверхностью головки. Доверните на количество оборотов в соответствии с данными таблицы ниже (как показано на рисунке).

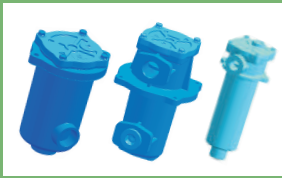


Наружный диаметр сменного элемента	до 94 мм	94 – 136 мм	более 136 мм
Довернуть на (количество оборотов)	$\frac{3}{4}$	$\frac{1}{2}$	1

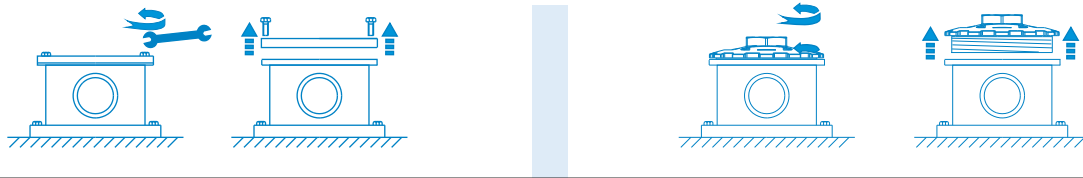
7. Заполните систему и проверьте её герметичность.



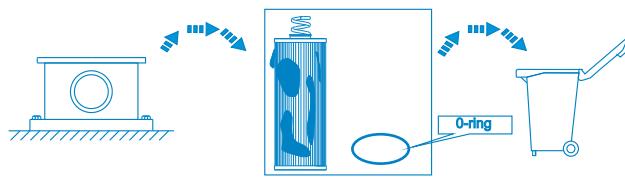
фильтры, устанавливаемые на бак:



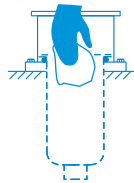
3. Снимите крышку.



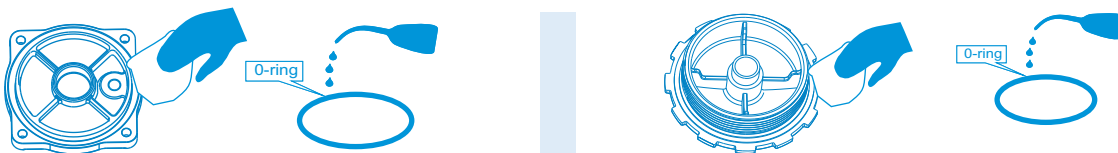
4. Осторожно извлеките фильтрующий элемент фильтра. Избегайте попадания грязи с него на чистую часть корпуса.



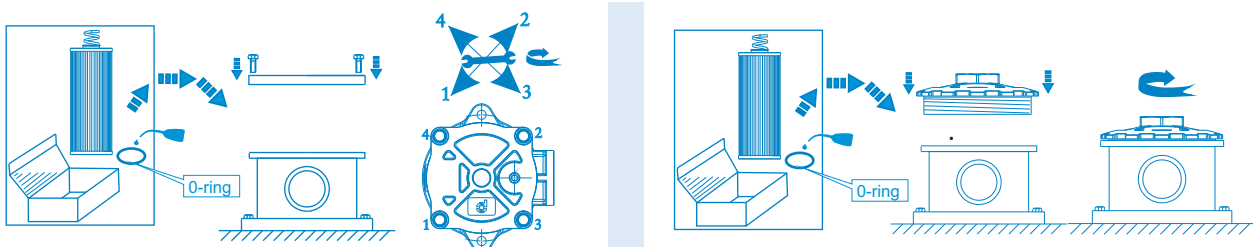
5. Утилизируйте картридж, уплотняющую прокладку и



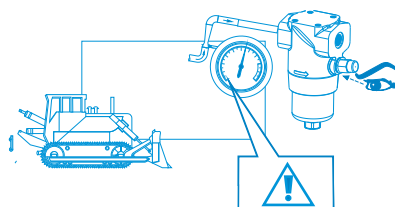
6. Удалите осадок со стороны крышки головки фильтра. Смажьте прокладку крышки.



7. Смажьте уплотнительное кольцо чистым маслом и установите элемент. Установите крышку, закрутите до упора.



8. Заполните систему и проверьте её герметичность





Санкт-Петербург

Мебельный проезд, д. 2, литер Б
8 (812) 326-07-12

Москва

ул. 3-я Хорошевская, д. 18
8 (495) 787-44-99

Краснодар

ул. Российская, 315/ 1
8 (861) 211-19-75

Казань

ул. Владимира Кулагина, д. 10
8 (843) 204-20-54

Екатеринбург

Елизаветинское шоссе, д. 41, оф. 32
8 (343) 289-60-30

Новосибирск

ул. Николая Островского, д.111, к.9
8 (383) 362-16-98

Иркутск

ул. Дорожная, д. 1, оф. 305
8 (3952) 500 -791

КОРРЕКТНОЕ ОБСЛУЖИВАНИЕ ФИЛЬТРОВ ЖИДКОСТИ

INFO@KENTEK.RU

АО "Кентек"
поставщик фильтров и систем фильтрации
для грузовых авто, спецтехники и промышленного оборудования

WWW.KENTEK.RU

2017

